

MOSKITIERY

MOSKITIERY stanowią niezwykle funkcjonalne, a zarazem estetyczne zabezpieczenie pomieszczeń przed insektami, a także przed zanieczyszczeniami niesionymi przez wiatr. Ich konstrukcja umożliwia prosty montaż na profilach okiennych i drzwiowych. Uniwersalność i praktyczność tych produktów sprawia, że moskitiery okienne są produktami na cały rok dla każdego, kto na pierwszym miejscu stawia komfort i estetykę.

Wykonane z aluminium, dostępne w wielu kolorach, dają możliwość odpowiedniego dobrania do ramy okiennej i elewacji budynku. Siatka moskitiery w żaden sposób nie ogranicza widoczności na zewnątrz.

Oferujemy także moskitiery z siatką przeciwpyłkową która jest doskonałą ochroną pomieszczeń zarówno przed owadami, jak i kurzem, czy pyłkami. Dzięki specyficznej budowie oraz zastosowaniu najlepszych materiałów, skutecznie zapobiega przenikaniu pyłków traw, kwiatów i drzew do wnętrza domu, biura, czy pokoju dziecięcego. W naszej ofercie dostępnych jest kilka typów moskitier, które można dopasować do indywidualnych oczekiwań klienta.



MOSKITIERY plisowane

PLISSE to idealny system moskitier do drzwi balkonowych. Brak dolnego profilu ułatwia korzystanie z tego systemu. Plisowana siatka po zsunięciu chowa się w prowadnicy bocznej. System umożliwia zasłonięcie nawet bardzo szerokich przejść dzięki możliwości łączenia ze sobą segmentów w różnych konfiguracjach. Moskitiery Plisse charakteryzują się specjalną, plisowaną siatką wykonaną z włókna szklanego pokrytego winylem. Po złożeniu siatka w całości chowa się w profilu bocznym, tym samym moskitiera zajmuje niewiele miejsca.



PLISSE 20mm

INFORMACJE TECHNICZNE		Szerokość maksymalna	Wysokość maksymalna
Drzwi 1-segmentowe		180 cm	300 cm
Drzwi 2-segmentowe		360 cm	300 cm
Drzwi 3-segmentowe		460 cm	300 cm
Drzwi 4-segmentowe		460 cm	300 cm
Szerokość złożonej moskitiery (jeden segment)		105 mm	
Kolorystyka siatki		czarna/ szara	
Kolorystyka profili	biały	RAL 9016	
	brązowy	RAL 8017	
	antracyt	RAL 7016	
	okleina drewnopodobna	Złoty dąb Orzech Winchester	

PLISSE 16mm

INFORMACJE TECHNICZNE		Szerokość maksymalna	Wysokość maksymalna
Drzwi 1-segmentowe		300 cm	300 cm
Drzwi 2-segmentowe		580 cm	300 cm
Drzwi 3-segmentowe		-	-
Drzwi 4-segmentowe		-	-
Szerokość złożonej moskitiery (jeden segment)		82 mm	
Kolorystyka siatki		szara	
Kolorystyka profili	biały	RAL 9016	
	brązowy	RAL 8017	
	antracyt	RAL 7016	

MOSKITIERY ramkowe i kołnierzowe

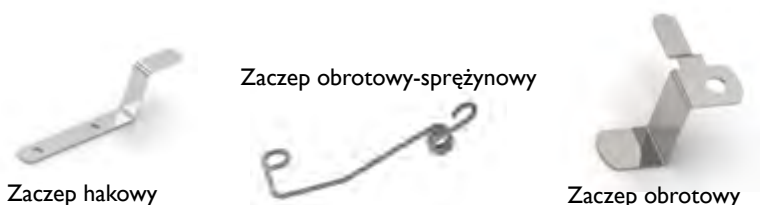
MOSKITIERA RAMKOWA przeznaczona do montażu na ramę okna z możliwością zastosowania zawiasów.

MOSKITIERA KOŁNIERZOWA, jako rozwinięcie możliwości moskitiery ramkowej, pozwala na zamontowanie jej we wnęce ramy okna i doskonale licuje się z jego zewnętrzną powierzchnią. Łatwy i bezinwazyjny sposób montażu moskitiery za pomocą haków obrotowych sprawia, że montaż lub demontaż nie wymaga użycia narzędzi. Siatka z włókna szklanego pokryta winylem zatrzymuje owady, nie ograniczając cyrkulacji powietrza, jednocześnie zapewniając prawie całkowitą przejrzystość.



ZACZEPY

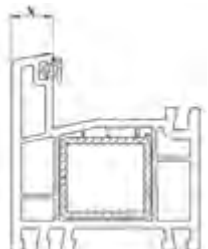
Do moskitier ramkowych stosujemy zaczepy hakowe. Do kołnierzowych w zależności od grubości ramy zaczepy sprężynowe lub obrotowe.



Moskitiera kołnierzowa narożnik wewnętrzny. Stosowany w lakierowanych moskitierach



Moskitiera kołnierzowa narożnik zewnętrzny

INFORMACJE TECHNICZNE		RAMKOWA	KOŁNIERZOWA
Szerokość minimalna		10 cm	10 cm
Szerokość maksymalna		160 cm	160 cm
Wysokość minimalna		10 cm	10 cm
Wysokość maksymalna		200 cm	200 cm
Kolor siatki		szary	
Kolorystyka profili	biały	RAL 9016	RAL 9016
	brązowy	RAL 8019	RAL 8019
	złoty dąb	-	lakier
	orzech		R2178007
	antracyt		RAL 7016
	srebrny		RAL 9006
Zaczepy do moskitier G 	Grubość ramy "G"		
	10 mm - 20 mm	hakowy	-
	15 mm - 35 mm	-	sprężynowy lub obrotowy

MOSKITIERY rolowane

ROLOWANA VERTICA PIONOWA

ROLOWANA VERTICA POZIOMA PODWÓJNA

Nowoczesne, rolowane moskitiery przeznaczone do montażu we wnękach okiennych oraz drzwiowych. Mechanizm sprężynowy w znaczący sposób poprawia komfort obsługi. Prowadnica i listwa dolna wyposażona w uszczelki szczotkowe zapewniają jeszcze bardziej skuteczną ochronę przed insektami.



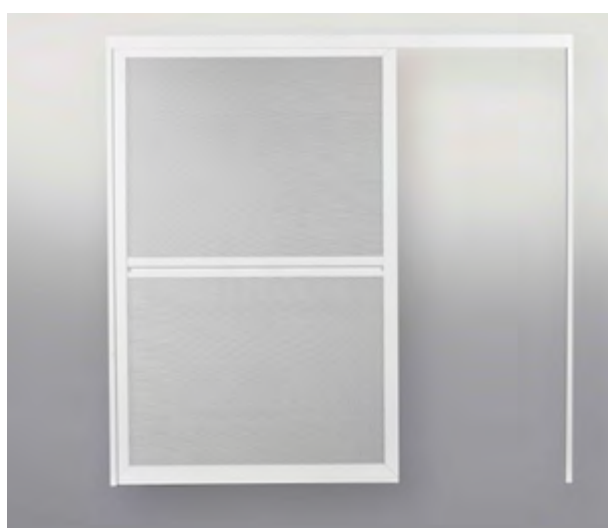
INFORMACJE TECHNICZNE		VERTICA ALU	VERTICA PVC
Szerokość minimalna		50 cm	50 cm
Szerokość maksymalna		160 cm	160 cm
Wysokość maksymalna		230 cm	180 cm
Powierzchnia maksymalna		3 m ²	2,5 m ²
Wymiary profilu kasetki		42x50 mm	44x44 mm
Kolorystyka profili	biały	RAL 9016	
	brązowy	RAL 8019	-
	złoty dąb	-	okleina
Kolor siatki	szary		

MOSKTIERY drzwiowe

MOSKTIERA DRZWIOWA Przeznaczona do zabezpieczenia otworów drzwiowych przed insektami. Skrzydła drzwiowe osadzone są w solidnych, praktycznie samonośnych aluminiowych futrynach mocowanych we wnęce drzwiowej.

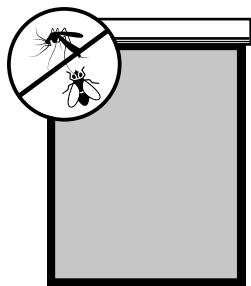
Moskitiery drzwiowe są dostępne w dwóch systemach:

MOSKITIERY ZAWIASOWE
MOSKITIERY PRZESUWNE – z możliwością zastosowania w przypadku drzwi przesuwnych.

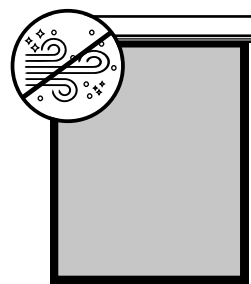


INFORMACJE TECHNICZNE		ZAWIASOWA	PRZESUWNA
Wymiary profilu skrzydła		40x20 mm	40x20 mm
Wymiary profilu futryny bocznej		-	18x30.8 mm
Wymiary profilu do podwieszania skrzydła		-	40x32 mm
Wymiary profilu dolnego prowadzącego przesuwu		-	15x20 mm
Wymiary profilu rozporowego		60x12 mm	60x12 mm
Szerokość maksymalna skrzydła		130 cm	150 cm
Wysokość maksymalna skrzydła		240 cm	240 cm
Kolorystyka profili	biały	RAL 9016	
	brązowy	RAL 8019	
Kolor siatki	szary		

DLACZEGO WARTO WYBRAĆ moskitiery?



OCHRONA - Moskitiery stanowią niezwykle funkcjonalne, a zarazem estetyczne zabezpieczenie pomieszczeń przed insektami. Siatka moskitiery w żaden sposób nie ogranicza widoczności na zewnątrz.

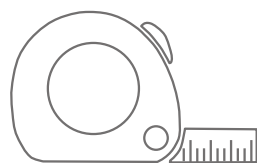


ZABEZPIECZENIE - Produkty te stanowią również skuteczne zabezpieczenie przed zanieczyszczeniami pochodzącymi z zewnątrz, przy równoczesnym zapewnieniu dostępu do światła dziennego i dopływu świeżego powietrza.



MOŻLIWOŚĆ DOBORU KOLORU - Oferujemy możliwość indywidualnego dopasowania kolorów z wzornika RAL i polakierowania elementów moskitiery* .

* lakierowanie za dopłatą wg cennika



OFERUJEMY FACHOWĄ POMOC - Pomożemy ci dobrać i zwymiarować wybrany produkt. Nasi serwisanci to eksperci w swojej dziedzinie.