

**eko
okna**



SALAMANDER

SYSTEMY OKIENNO-DRZWIOWE PVC

BLUEVOLUTION 82

SYSTEM OKIENNO-DRZWIOWY



Optymalne połączenie innowacyjnej technologii oraz najlepszych parametrów ochrony cieplnej właściwych dla budownictwa energooszczędnego.

- profil klasy „B”,
- 6-komorowa budowa,
- głębokość zabudowy 82 mm,
- na rdzeniu białym, brązowym, karmelowym i antracytowym,
- w standardzie blokada błędnego położenia klamki (okna RU),
- w standardzie mikrowentylacja w narożniku (okna RU),
- okucie w standardzie wyposażone w 5 punktów antywyważeniowych,
- system wyposażony w 3 uszczelki,
- okucia pracują w tzw. suchej komorze – co zwiększa jego żywotność,
- szklenie pakietami do szerokości 53 mm,
- standardowy pakiet szklenia to 4th/18Ar/4/18Ar/4th [Ug=0,5]*,
- dostępny w wariantach ze skrzydłem prostym,
- możliwość zastosowania nakładek aluminiowych,
- rekomendowany do budownictwa energooszczędnego.

*Standard na dzień 16.04.2019.
Wymaga potwierdzenia technologicznego.

6

komór

3

uszczelki

82

głębokość zabudowy
[mm]

A

Nakładka aluminiowa

R

Renowacja

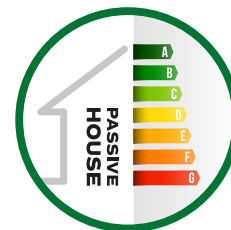
0,77

Uw dla Ug=0,5
(ramka Ultimate)

BLUEVOLUTION 92

SYSTEM OKIENNO-DRZWIOWY





Gwarancja najwyższej efektywności energetycznej. Rozwiązanie łączy w sobie nowoczesne technologie, funkcjonalność i świetny design, dając w efekcie okna najwyższej klasy. Cechą charakterystyczną systemu jest ekstremalnie śnieżnobiała barwa i połysk profili.

- profil klasy „A”,
- 6-komorowa budowa,
- głębokość zabudowy 92 mm,
- w standardzie stal zamknięta w ramie,
- na rdzeniu białym, brązowym i karmelowym,
- okucie w standardzie wyposażone w 5 punktów antywyważeniowych,
- w standardzie blokada błędnego położenia klamki (okna RU),
- w standardzie mikrowentylacja w narożniku (okna RU),
- szklenie pakietami do szerokości 61 mm,
- standardowy pakiet szklenia to 4th/18Ar/4/18Ar/4th [$U_g=0,5$]*,
- system wyposażony w 3 uszczelki,
- okucie pracuje w tzw. suchej komorze – co zwiększa jego żywotność,
- charakterystyczne, ekstremalnie białe i błyszczące profile,
- możliwość szklenia pakietami czteroszybowymi,
- możliwość zastosowania zawiasów krytych,
- dostępny w wariantach ze skrzydłem prostym lub półzlicowanym,
- rekomendowany do budownictwa pasywnego.

*Standard na dzień 16.04.2019.
Wymaga potwierdzenia technologicznego.

6

komór

3

uszczelki

92

głębokość zabudowy
[mm]

0,74

Uw dla $U_g=0,5$
(ramka Ultimate)

GRENEVOLUTION FLEX

SYSTEM OKIENNO-DRZWIOWY



GreenEvolution Flex to system z PVC z 3-szybowym pakietem i dwiema powłokami LOW-E, które zapewniają wysoką izolację termiczną. Ponadto, materiał profili jest wolny od ftalanów i plastyfikatorów, dzięki temu produkty powstające w tym systemie nie tylko są ekologiczne, ale charakteryzują się także dużą trwałością.

- głębokość zabudowy 76 mm,
- szklenie pakietami do szerokości 48 mm,
- współczynnik przenikania ciepła: $U_w = 0,74 \text{ W}/(\text{m}^2\text{K})^*$,
- w standardzie są 2 uszczelki, istnieje jednak opcja wyboru ościeżnicy z dodatkową uszczelką środkową MD,
- 5- lub 6-komorowa budowa,
- opcjonalnie stal zamknięta w ramie,
- wzmocniona stal ocynkowana,
- izolacyjność akustyczna do 47 dB,
- na rdzeniu białym, brązowym, karmelowym i antracytowym,
- kompatybilny z evoCore,
- możliwość zastosowania krytych zawiasów,
- w standardzie mikrowentylacja w narożniku (okna RU),
- w wariantcie z dodatkową uszczelką MD okucia pracują w tzw. suchej komorze – co zwiększa ich żywotność,
- odporność na włamanie – okucie jest wyposażone w 5 punktów antywyważeniowych.

* wartość U_w podana jest dla okna referencyjnego o wymiarach 1230 mm x 1480 mm dla szyby $U_g = 0,5$ z ciepłą ramką Ultimate

5/6

komór

3

uszczelki

76

głębokość zabudowy
[mm]

0,74

U_w dla U_g=0,5
(ramka Ultimate)

PALETA KOLORÓW



SAL 03



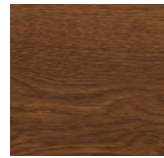
SAL 11



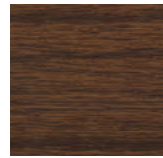
SAL 18



SAL 19



SAL 21



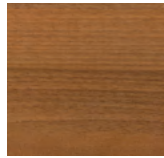
SAL 25



SAL 26



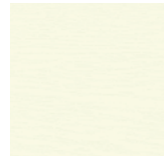
SAL 27



SAL 33



SAL 37



SAL 39



SAL 42



SAL 43



SAL 50



SAL 51



SAL 52



SAL 55



SAL 59



SAL 69



SAL 71



SAL 72



SAL 73



SAL 74



SAL 78



SAL 84



SAL 87



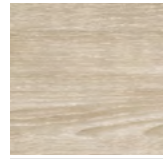
SAL 88



SAL 90



SAL 91



SAL 92



SAL 98



SAL 107



SAL 108



SAL 109



SAL 110



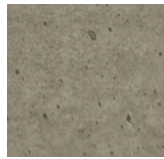
SAL 111



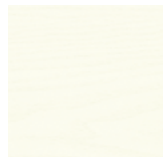
SAL 112



SAL 113



SAL 115



SAL 116