

IDEAL 4000

SYSTEM OKIENNO-DRZWIOWY



To uniwersalny system, który sprawdza się zarówno w nowoczesnej architekturze budownictwa jednorodzinnego, wielorodzinnego jak i w przypadku renowacji.

- profil klasy „B”,
- głębokość zabudowy 70 mm,
- 5-komorowa budowa,
- szklenie pakietami do szerokości 42 mm,
- standardowy pakiet szklenia to 4/16Ar/4th [U_g=1.1]*,
- system wyposażony w 2 uszczelki,
- okucie w standardzie wyposażone w 2 punkty antywyważeniowe na skrzydło,
- możliwość zastosowania zawiasów krytych,
- w standardzie stal otwarta o grubości 1,5 mm,
- w standardzie blokada błędnego położenia klamki (okno RU),
- możliwość wykonania okien z ramą renowacyjną lub ramą typu monoblock,
- dostępny w wariantach ze skrzydłem prostym lub półzlicowanym,
- możliwość wyboru klamki centralnej,
- możliwość zastosowania nakładek aluminiowych Aluskin z wykluczeniem ram monoblock,
- dostępne kolory rdzeni: biały, brązowy i antracytowy.

*Standard na dzień 15.01.2020.
Wymaga potwierdzenia technologicznego.

5

komór

2

uszczelki

70

głębokość zabudowy
[mm]

A

nakładka aluminiowa

R

renowacje

1,00

U_w dla U_g=0,7
(ramka Ultimate)

IDEAL 5000

SYSTEM OKIENNO-DRZWIOWY



Okna łączące ze sobą nowoczesny design z bardzo dobrymi parametrami technicznymi. System z potrójnym uszczelnieniem. Dostępny także w wersji z niższą ramą, dzięki której w łatwy sposób można doświetlić każde pomieszczenie.

- profil klasy „B”,
- głębokość zabudowy 70 mm,
- 5-komorowa budowa,
- szklenie pakietami do szerokości 42 mm,
- standardowy pakiet szklenia to 4/16Ar/4th [Ug=1.1]*,
- możliwość zastosowania zawiasów krytych,
- system wyposażony w 3 uszczelki,
- okucie w standardzie wyposażone w 2 punkty antywyważeniowe na skrzydło,
- okucia pracują w tzw. suchej komorze – co zwiększa ich żywotność,
- w standardzie blokada błędnego położenia klamki (okno RU),
- możliwość zastosowania nakładek aluminiowych Aluskin,
- w standardzie stal otwarta o grubości 1,5 mm,
- możliwość wykonania ramy w wersji Slim lub z ramą renowacyjną,
- dostępny w wariantach ze skrzydłem prostym lub półzlicowanym,
- możliwość zastosowania klamki centralnej na skrzydle półzlicowanym (dotyczy tylko koloru białego bez okleiny),
- dostępne kolory rdzeni: biały, brązowy i antracytowy.

*Standard na dzień 15.01.2020.
Wymaga potwierdzenia technologicznego.

5

komór

3

uszczelki

70

głębokość zabudowy
[mm]

A

nakładka aluminiowa

R

renowacje

0,94

Uw dla Ug=0,7
(ramka Ultimate)

IDEAL 8000

SYSTEM OKIENNO-DRZWIOWY





Okna najnowszej generacji.

Wybierając je - wybierasz ciepło, ciszę i estetykę. Okna wykonane w oparciu o system Ideal 8000 zapewniają termoizolację oraz izolację akustyczną na najwyższym poziomie.

Rekomendowane do budownictwa pasywnego.

- profil klasy „B”,
- głębokość zabudowy 85 mm,
- 6-komorowa budowa,
- szklenie pakietami do szerokości 52 mm,
- standardowy pakiet szklenia to 4tł/18Ar/4/18Ar/4tł [Ug=0,5]*,
- możliwość zastosowania zawiasów krytych,
- system wyposażony w 3 uszczelki,
- okucia pracują w tzw. suchej komorze – co zwiększa ich żywotność,
- w standardzie 5 punktów antywyważeniowych,
- w standardzie blokada błędnego położenia klamki (okno RU),
- dostępny w wariantach ze skrzydłem prostym lub zaokrąglonym,
- system kompatybilny z innymi systemami o szerokości 85 mm,
- możliwość zastosowania nakładek aluminiowych Aluskin,
- rekomendowany do budownictwa pasywnego,
- dostępne kolory rdzeni: biały, brązowy i antracytowy.

*Standard na dzień 15.01.2020.

Wymaga potwierdzenia technologicznego.

6

komór

3

uszczelki

85

głębokość zabudowy
[mm]

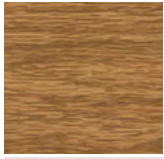
A

nakładka aluminiowa

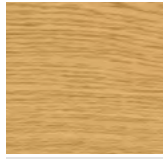
0,74

Uw dla Ug=0,5
(ramka Ultimate)

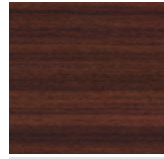
PALETA KOLORÓW



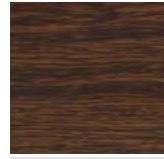
AP 01



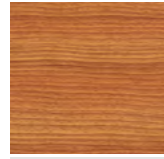
AP 02



AP 05



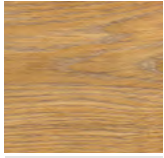
AP 06



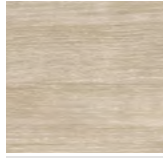
AP 11



AP 15



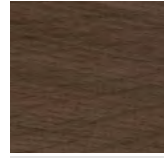
AP 19



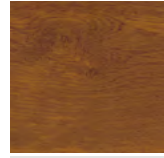
AP 20



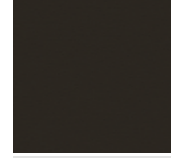
AP 21



AP 22



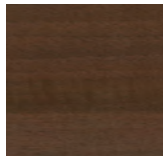
AP 23



AP 25



AP 27



AP 28



AP 29



AP 30



AP 32



AP 34



AP 40



AP 41



AP 43



AP 44



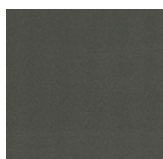
AP 47



AP 50



AP 52



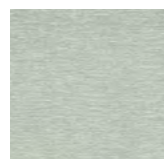
AP 60



AP 61



AP 62



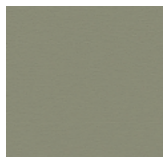
AP 63



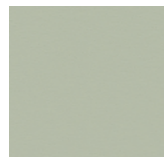
AP 65



AP 69



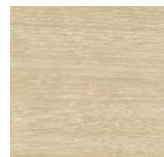
AP 70



AP 71



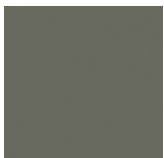
AP 72



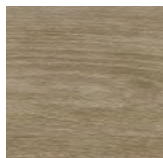
AP 75



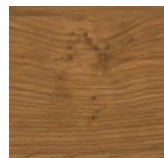
AP 79



AP 88



AP 94



AP 95



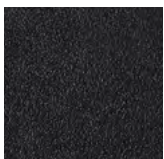
AP 102



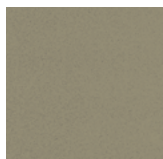
AP 103



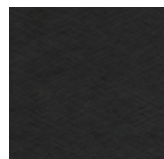
AP 105



AP 106



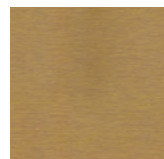
AP 107



AP 108



AP 109



AP 110



AP 111



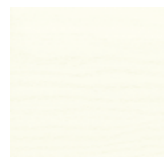
AP 112



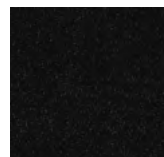
AP 113



AP 115



AP 116



AP 121



AP 122